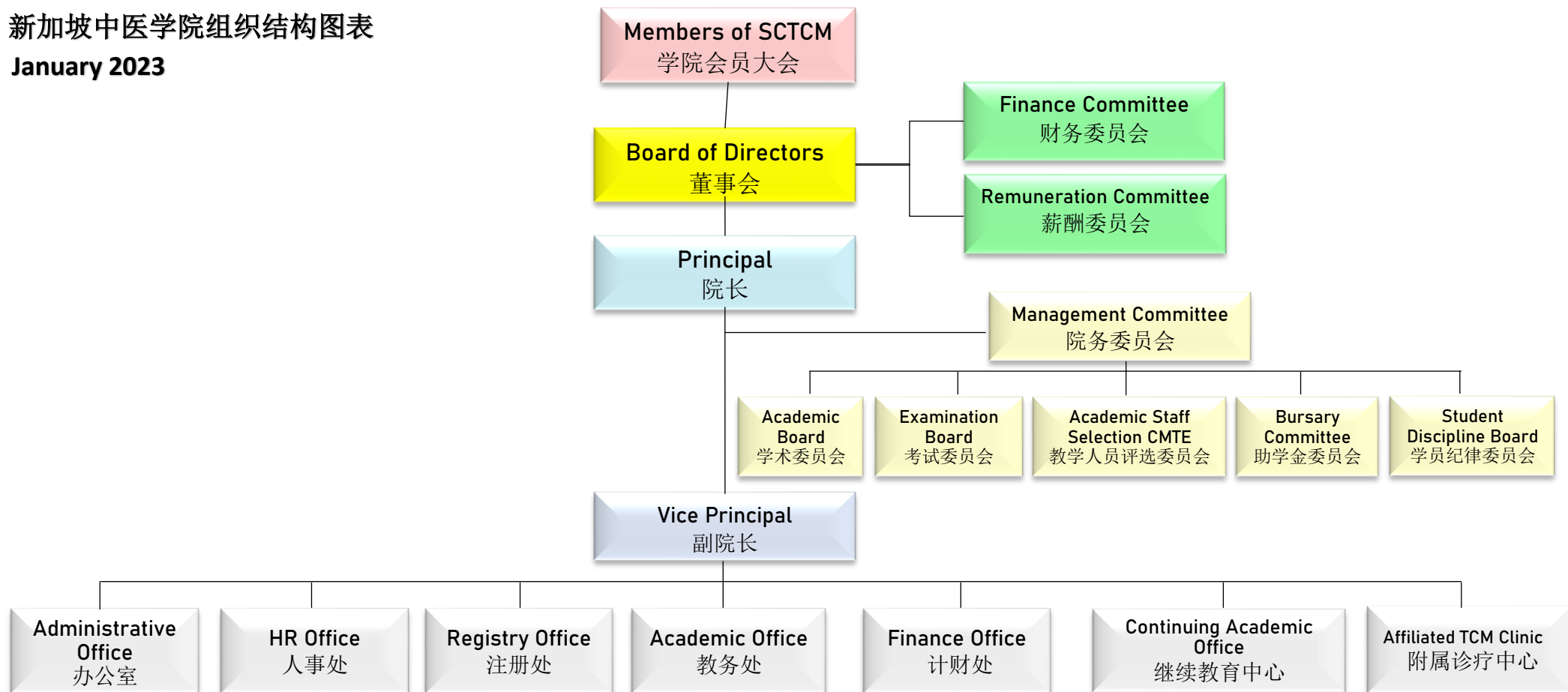


新加坡中医学院组织结构图

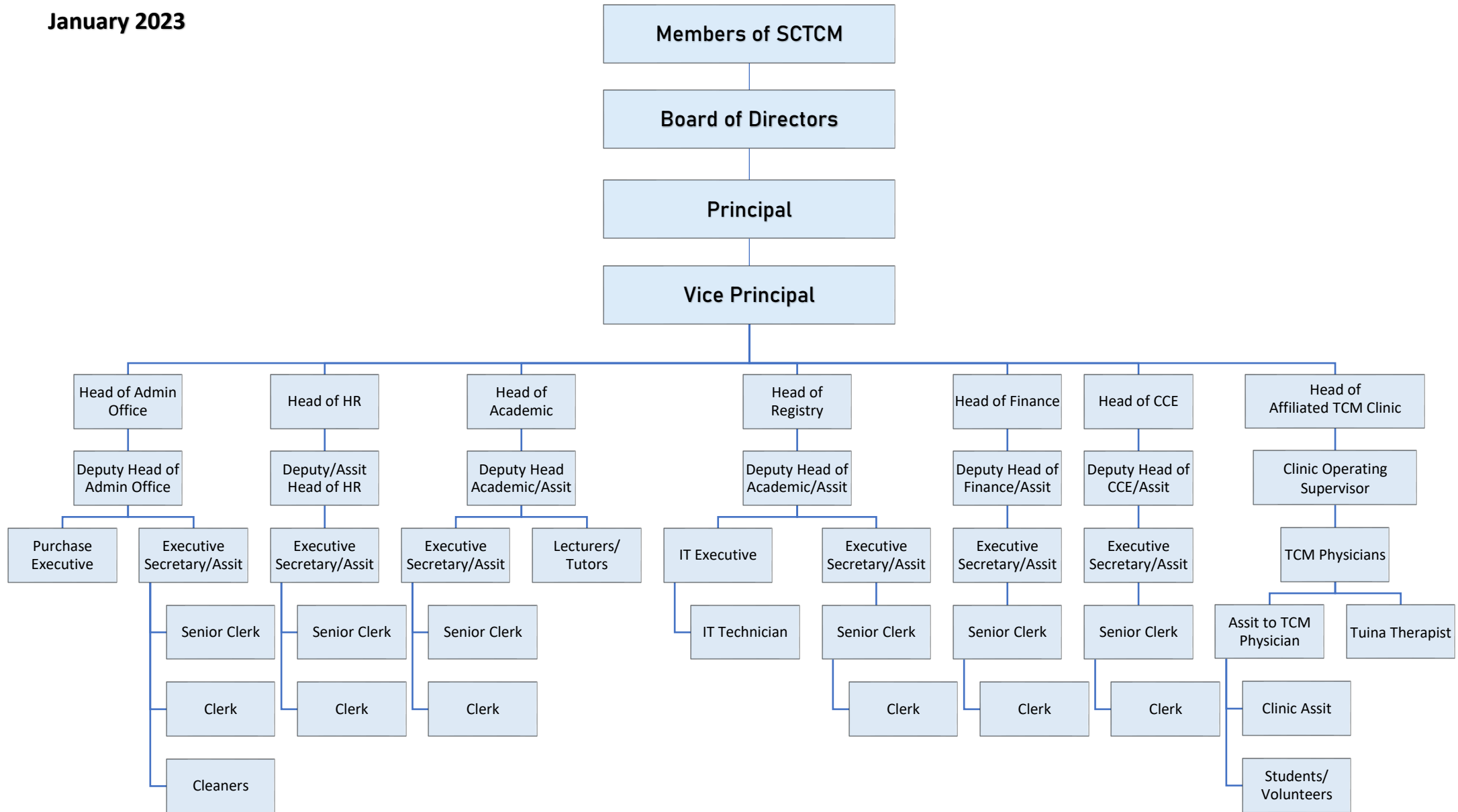
January 2023



<ul style="list-style-type: none"> • 协助草拟与修订学院属下部分委员会的组织简章/条规 • 办公室管理 • 对外联系交流与接待, 含外国教授生活安排 • 董事部文书工作 • 学院档案、合同文件管理 • 资产管理含宿舍管理 • 采购, 售卖与维修 • 风险管理、实验室管理 • 协调申报 CPE 注册、教育信托认证和 ISO 认证 • 福利与休闲安排 	<ul style="list-style-type: none"> • 人事聘任与薪金结算 • 人事分配制度 • 兼职教师聘任与薪金结算 • 教职员队伍的建设 • 职称的评聘 • 培训与评估 	<ul style="list-style-type: none"> • 招生工作 • 新生开学 • 学籍注册 • 学生毕业 • 学生事务 • 宣传与出版 • IT 事务与网站管理 • 学生证申请与延期 • 校友联络 	<ul style="list-style-type: none"> • 教学管理 • 考务工作管理 • 教师管理 • 学生管理 • 研究生管理 • 毕业考试筹划 • 教务文件与信息的管理 • 教务处档案管理 • 筹划教师团队建设 • 筹划教学有关会议 • 筹划科研工作 • 图书馆管理 	<ul style="list-style-type: none"> • 财务预算与监控 • 账目与记帐管理 • 银行与现金管理 • 财务各类报表 	<ul style="list-style-type: none"> • 规章制度的制定、实施与管理 • 组织与编排继续教育课程与活动 • 组织各类英语课程与活动包括英语针灸专业文凭课程 • 组织校外课程或演讲, 包括柔佛中医学院教学安排 • 组织科普讲座/课程 	<ul style="list-style-type: none"> • 附属诊疗中心管理 • 策划诊疗中心的发展, 扩大服务项目 • 监控诊疗中心财务状况 • 制定诊疗中心目标管理责任制 • 诊疗中心经理的选聘
--	--	---	---	---	--	---

新加坡中医学院行政结构图

January 2023



Name of Staff and Designation
January 2023

序	姓名	职位	序	姓名	职位
1	赵英杰*	院长	23	黄颖鑫*	副主任-教务处
2	陈坤耀*	副院长兼继续教育中心与教务处主任	24	刘虹	高级执行秘书-教务处
3	罗荣强	主任-办公室	25	赵雪琼	高级书记- 教务处
4	王虹	主任-注册处	26	范旭阳*	高级讲师
5	谢淑丽	主任-计财处	27	胡秋荣*	高级讲师
6	张晶	主任-人事处与办公室副主任	28	沈晓明*	高级讲师
7	江创崇*	副主任-办公室兼人事处	29	何霞芬*	高级讲师
8	翁东海	IT 技术员	30	李海凤	讲师
9	李彩双	高级执行秘书 - 继续教育中心	31	黄玮苓*	讲师
10	蔡知音*	助理主任-继续教育中心	32	黄成发*	临床导师
11	孙靖	执行秘书- 计财处与人事处	33	周临东*	教员
12	屈国存	助理秘书- 办公室	34	张俊*	教员
13	马葵	助理秘书- 办公室	35	付尧	教员
14	赵怡	助理秘书-注册处	36	莫珺贻*	行政人员 (师资培养)
15	余文涛	助理秘书- 图书馆	37	徐美景*	行政人员 (师资培养)
16	许惠玲	书记- 继续教育中心	38	陆之巍*	诊疗中心营运主管
17	王亚洲	书记-图书馆兼采购	39	陈仪尧	推拿师
18	苏珊	书记-办公室	40	郑彩芬	诊所助理
19	萧颀信	书记-图书馆兼后勤	41	姜莉丽	诊所助理
20	陈楚生	事务员 - 后勤			
21	王红伟	事务员			* 注册中医师
22	范金梅	事务员			

Name of Staff and Designation January 2023

序	姓名	职位	序	姓名	职位
1	Teo Eng Kiat*	Principal	23	Wong Ying Xin*	Deputy Head of Academic
2	Tan Koon Yaw*	Vice Principal/Head of CCE & Academic	24	Liu Hong	Senior Executive Secretary-Academic
3	Loh Weng Kiang	Head of Admin Office	25	Zhao Xueqiong	Senior Clerk-Academic
4	Wang Hong	Head of Registry Office	26	Aw Chiew Eng*	Senior Lecturer
5	Chia Sook Lai	Head of Finance	27	Fan Xuyang*	Senior Lecturer
6	Zhang Jing	Head of HR/Deputy Head of Admin Office	28	Shen Xiao Ming	Senior Lecturer
7	Kang Chiang Cheong*	Deputy Head of Admin Office/HR	29	He Xiafen*	Senior Lecturer
8	Weng Donghai	IT Technician	30	Li Haifeng	Lecturer
9	Li Caishuang	Senior Executive Secretary-CCE	31	Ng Wei Ling*	Lecturer
10	Eleanor Chua Chih Yin*	Assistant Head of CCE	32	Ng Sin Huat*	Clinical Tutor
11	Sun Jing	Executive Secretary-Finance/HR	33	Zhou Lindong*	Teacher
12	Qu Guocun	Assistant Secretary- Admin Office	34	Zhang Jun*	Teacher
13	Ma Kui	Assistant Secretary – Admin Office	35	Fu Yao	Teacher
14	Zhao Yi	Assistant Secretary- Registry Office	36	Mok Chin Yi*	Admin Staff (Teaching Trainee)
15	Yu Wentao	Assistant Secretary - Library	37	Shee Mei Chin*	Admin Staff (Teaching Trainee)
16	Koh Wai Leng	Clerk – CCE	38	Lu Zhiwei*	Clinic Operating Supervisor
17	Ong Ah Chew	Clerk – Library cum Purchaser	39	Tay Chai Hoon	Clinic Assistant
18	Su Shan	Clerk – Admin Office	40	Jiang Lili	Clinic Assistant
19	Seoh Hian Sin	Clerk – Library cum Operation Support	41	Tan Gek Keow	Tuina Therapist
20	Tan Chor Seng	Operation Support			
21	Wang Hongwei	Cleaner			* Registered TCM Physician
22	Fan Jinmei	Cleaner			