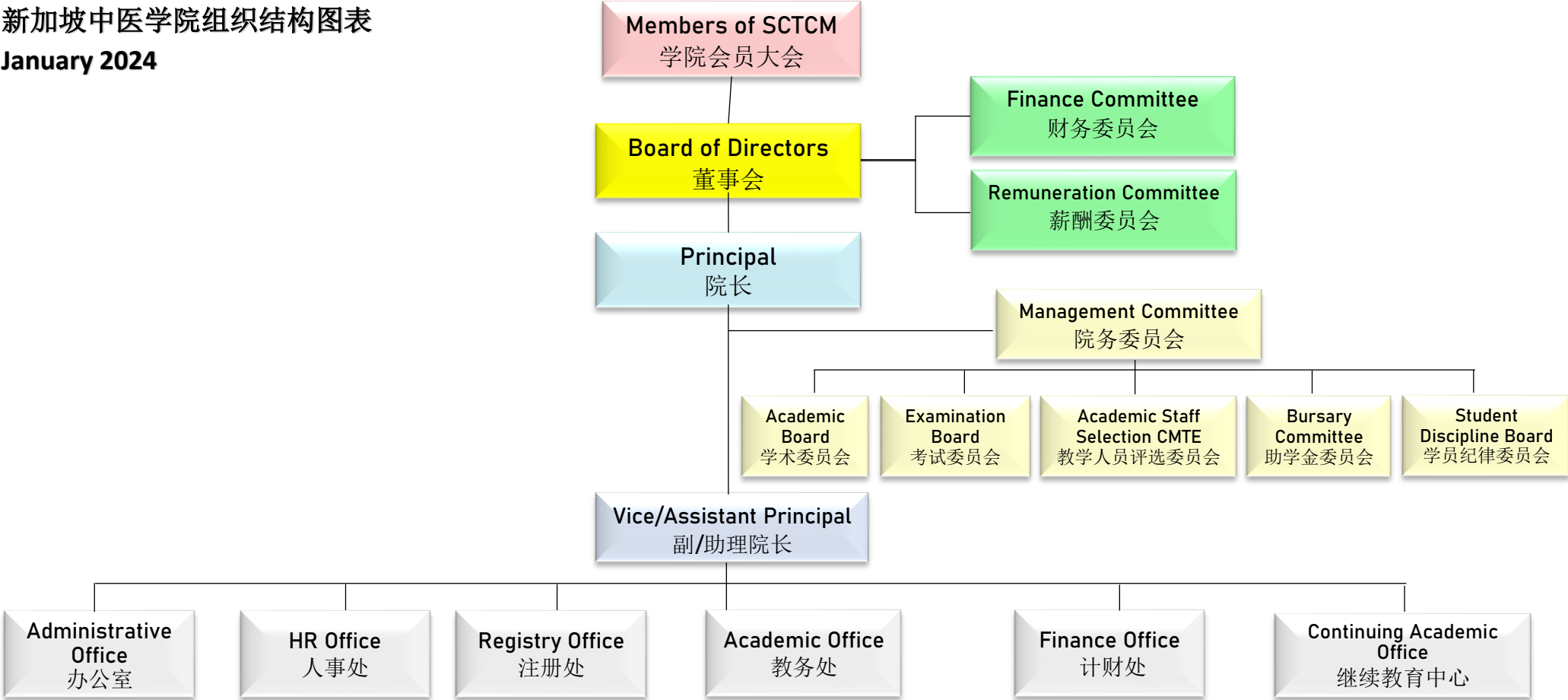


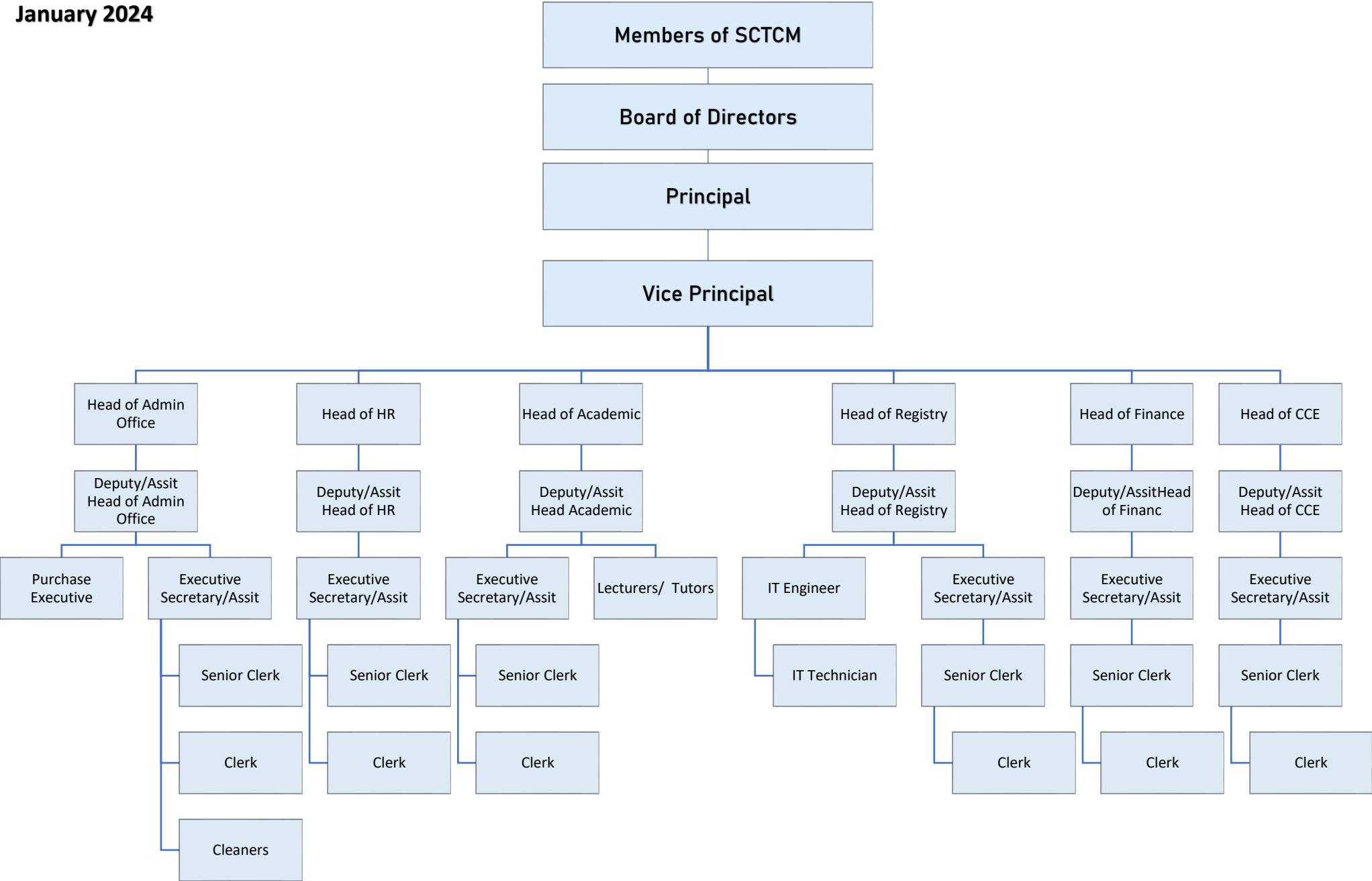
新加坡中医学院组织结构图表
January 2024



<ul style="list-style-type: none">• 协助草拟与修订学院属下部分委员会的组织简章/条规• 办公室管理• 对外联系交流与接待，含外国教授生活安排• 董事部文书工作• 学院档案、合同文件管理• 资产管理含宿舍管理• 采购，售卖与维修• 风险管理、实验室管理• 协调申报 CPE 注册、教育信托认证和 ISO 认证• 福利与休闲安排	<ul style="list-style-type: none">• 人事聘任与薪金结算• 人事分配制度• 兼职教师聘任与薪金结算• 教职员队伍的建设• 职称的评聘• 培训与评估	<ul style="list-style-type: none">• 招生工作• 新生开学• 学籍注册• 学生毕业• 学生事务• 宣传与出版• IT 事务与网站管理• 学生证申请与延期• 校友联络	<ul style="list-style-type: none">• 教学管理• 考务工作管理• 教师管理• 学生管理• 研究生管理• 毕业考试筹划• 教务文件与信息管理• 教务处档案管理• 筹划教师团队建设• 筹划教学有关会议• 筹划科研工作• 图书馆管理	<ul style="list-style-type: none">• 财务预算与监控• 账目与记帐管理• 银行与现金管理• 财务各类报表	<ul style="list-style-type: none">• 规章制度的制定、实施与管理• 组织与编排继续教育课程与活动• 组织各类英语课程与活动包括英语针灸专业文凭课程• 组织校外课程或演讲，包括柔佛中医学院教学安排• 组织科普讲座/课程
---	---	---	---	--	---

新加坡中医学院行政结构图

January 2024



Name of Staff and Designation (January 2024)

序	姓名	职位	序	姓名	职位
1	戴铭	院长	27	沈大庆	主任-教务处
2	罗荣强	主任-办公室	28	莫珺贻*	助理主任-教务处
3	王虹	主任-注册处	29	王绮暄	助理主任-教务处
4	谢淑丽	主任-计财处	30	徐美景*	行政人员（师资培养）-教务处
5	张晶	主任-人事处与办公室副主任	31	刘虹	高级执行秘书-教务处
6	江创崇*	中华医药私人有限公司 经理 副主任-办公室兼人事处/董事主席助理	32	赵雪琼	高级书记- 教务处
7	蔡知音*	副主任-继续教育中心	33	范旭阳*	高级讲师
8	翁东海	IT 工程师	34	胡秋荣*	高级讲师
9	刘志伟	IT 技术员	35	沈晓明	高级讲师
10	李彩双	高级执行秘书 - 继续教育中心	36	何霞芬*	高级讲师
11	尤觉悉*	高级执行秘书-办公室	37	李海凤	讲师
12	张文绮	行政人员（师资培养）-继续教育中心	38	黄玮苓*	讲师
13	孙靖	执行秘书- 计财处与人事处	39	张俊*	讲师
14	林家玮	执行秘书-计财处	40	黄成发*	临床导师
15	屈国存	助理秘书- 办公室	41	周临东*	教员
16	马葵	助理秘书- 办公室	42	付尧	教员
17	赵怡	助理秘书-注册处			
18	余文涛	助理秘书- 图书馆			
19	方琰	助理秘书-人事办公室			
20	许惠玲	书记- 继续教育中心			
21	王亚洲	书记-图书馆兼采购			*注册中医师
22	苏珊	书记-办公室			
23	季忠红	书记兼后勤-图书馆			
24	陈楚生	事务员 - 后勤			
25	王红伟	事务员			
26	范金梅	事务员			

Name of Staff and Designation (January 2024)

序	姓名	职位	序	姓名	职位
1	Dai Ming	Principal	27	Shen Daqing	Head of Academic
2	Loh Weng Kiang	Head of Admin Office	28	Mok Chin Yi*	Assistant Head of Academic
3	Wang Hong	Head of Registry Office	29	Wong Shiau Chien	Assistant Head of Academic
4	Chia Sook Lai	Head of Finance	30	Shee Mei Chin*	Admin Staff (Teaching Trainee)
5	Zhang Jing	Head of HR/Deputy Head of Admin Office	31	Liu Hong	Senior Executive Secretary-Academic
6	Kang Chiang Cheong*	Deputy Head of Admin Office/HR	32	Zhao Xueqiong	Senior Clerk-Academic
7	Eleanor Chua Chih Yin*	Deputy Head of CCE	33	Aw Chiew Eng*	Senior Lecturer
8	Weng Donghai	IT Engineer	34	Fan Xuyang*	Senior Lecturer
9	Lau Chee Wai	IT Technician	35	Shen Xiao Ming	Senior Lecturer
10	Li Caishuang	Senior Executive Secretary-CCE	36	He Xiafen*	Senior Lecturer
11	Ewe Jue Xi	Senior Executive Secretary-Admin office	37	Li Haifeng	Lecturer
12	Teo Wen Qi	Admin Staff (Teaching Trainee)-CCE	38	Ng Wei Ling*	Lecturer
13	Sun Jing	Executive Secretary-Finance/HR	39	Zhang Jun*	Lecturer
14	Lim Jia Wei	Executive Secretary-Finance/HR	40	Ng Sin Huat*	Clinical Tutor
15	Yu Wentao	Executive secretary - Library	41	Zhou Lindong*	Teacher
16	Qu Guocun	Assistant Secretary- Admin Office	42	Fu Yao	Teacher
17	Ma Kui	Assistant Secretary – Admin Office			
18	Zhao Yi	Assistant Secretary- Registry Office			
19	Fang Yan	Assistant Secretary- HR/Admin Office			
20	Koh Wai Leng	Clerk – CCE			
21	Ong Ah Chew	Clerk – Library cum Purchaser			
22	Su Shan	Clerk – Admin Office			
23	Ji Zhonghong	Clerk – Library cum Operation Support			* Registered TCM Physician
24	Tan Chor Seng	Operation Support			
25	Wang Hongwei	Cleaner			
26	Fan Jinmei	Cleaner			

